

Ekonomi-SKOP

Företagens löneförväntningar, 17 februari 2017

- kommentar av SKOP:s Örjan Hultåker

- En majoritet av företagen tror på oförändrad löneökningstakt i Sverige
- Förväntningarna för hela arbetsmarknaden ligger i stark uppåtriktad trend
- SKOP:s förväntansindex på historiskt hög nivå
- Men många tror att de kan hålla emot lönekraven i det egna företaget
- I synnerhet många av de minsta företagen tror att de kan bromsa löneökningstakten

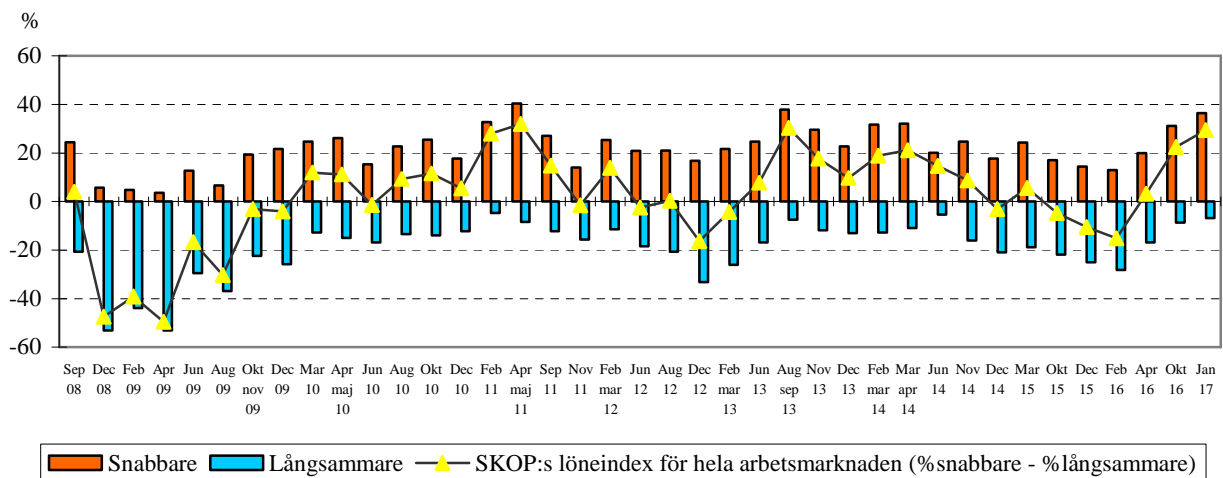
Det visar SKOP:s senaste undersökning av företagens löneförväntningar. Mellan den 9 december 2016 och den 16 januari 2017 intervjuades 600 företagare och företagsledare i privata företag med minst en anställd.

SKOP:s löneindex för hela arbetsmarknaden

SKOP frågade, "Vad tror Du om det kommande året? Kommer de genomsnittliga lönerna i Sverige att öka snabbare eller långsammare eller i samma takt som under de senaste 12 månaderna?"

Vad tror Du om det kommande året?

Kommer de genomsnittliga lönerna i Sverige att öka snabbare eller långsammare eller i samma takt som de senaste 12 månaderna?



SKOP:s index för företagens förväntningar om den genomsnittliga lönestegringstakten för hela arbetsmarknaden har ökat med 7,0 enheter från +22,5 procent i oktober till +29,5 inför år 2017; Tabell 1. SKOP:s löneindex för hela arbetsmarknaden beräknas som skillnaden mellan dem som tror att lönerna skall öka snabbare respektive långsammare under det kommande året.

36,4 procent tror på en snabbare genomsnittlig löneökningstakt i Sverige

Drygt var tredje företagare/företagsledare (36,4 procent) räknar med att de genomsnittliga lönerna skall öka snabbare under det kommande året; Tabell 1. Det är 5,2 procentenheter fler än i oktober (31,2 procent).

6,9 procent räknar med en långsammare genomsnittlig löneökningstakt i Sverige

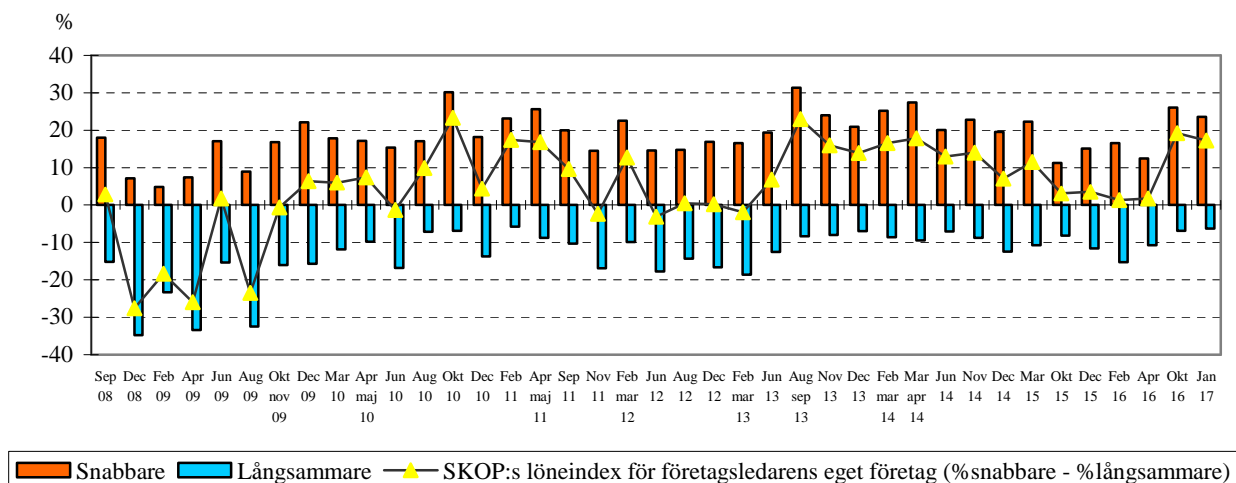
Bara ett fåtal företagare/företagsledare (6,9 procent) tror att de genomsnittliga lönerna kommer att öka långsammare i Sverige under det kommande året än under de senaste 12 månaderna. Det är 1,8 procentenhet färre än i oktober (8,7 procent).

Det är 56,7 procent som tror på oförändrad genomsnittlig löneökningstakt, ned 3,5 procentenheter från 60,2 procent.

SKOP:s löneindex för det egna företaget

SKOP frågade, "Vad tror Du om det kommande året? Kommer de genomsnittliga lönerna i Ditt företag att öka snabbare eller långsammare eller i samma takt som under de senaste 12 månaderna?"

Vad tror Du om det kommande året?
Kommer de genomsnittliga lönerna i Ditt företag att öka snabbare eller långsammare eller i samma takt som de senaste 12 månaderna?



SKOP:s index för företagens löneförväntningar i det egna företaget är +17,3 inför år 2017. Det är en minskning om 1,9 procentenheter sedan oktober (+19,2); Tabell 2. SKOP:s löneindex för företagsledarens eget företag beräknas som skillnaden mellan dem som tror att lönerna skall öka snabbare respektive långsammare under det kommande året.

23,6 procent räknar med en snabbare löneökningstakt i det egna företaget

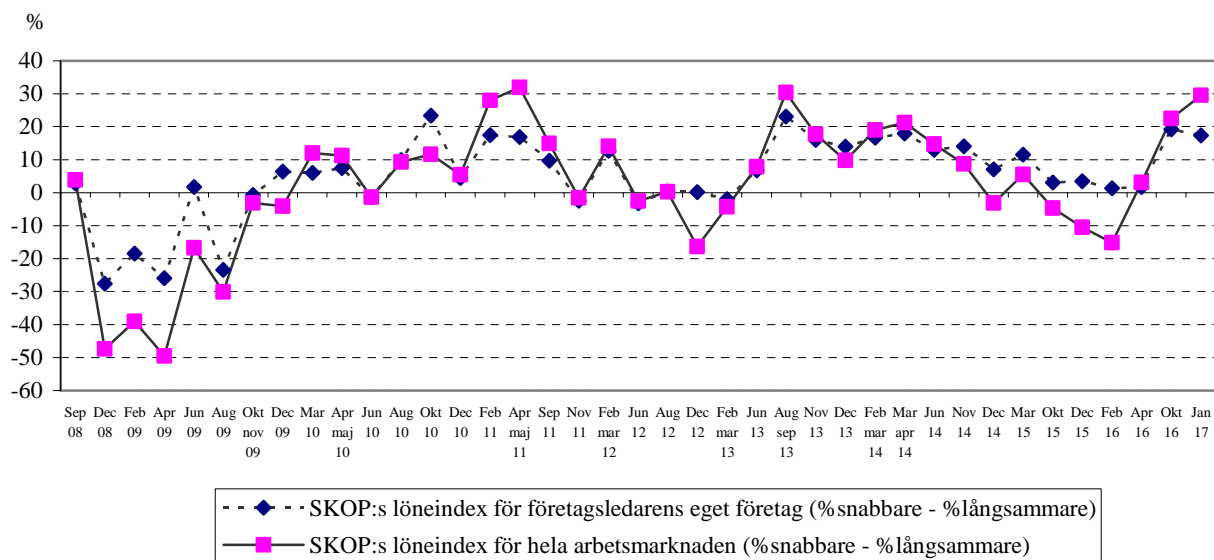
En av fyra företagare/företagsledare (23,6 procent) tror nu att lönerna skall öka snabbare i det egna företaget; Tabell 2. Det är 2,5 procentenhet färre än i oktober (26,1 procent).

6,3 procent räknar med en långsammare löneökningstakt i det egna företaget

Det är 6,3 procent av företagarna/företagsledarna som tror att lönerna i det egna företaget skall öka långsammare under det kommande året, en minskning om 0,6 procentenhet sedan oktober (6,9 procent).

Det är 70,1 procent som tror på oförändrad löneökningstakt i det egna företaget, upp 3,2 procentenheter från 66,9 procent.

SKOP:s index för företagsledarnas förväntningar om löneutvecklingen



En majoritet av företagen tror på oförändrad löneökningstakt i Sverige

– Inför 2017 tror en majoritet av de svenska företagen på oförändrad löneökningstakt, säger SKOP:s analytiker docent Örjan Hultåker.

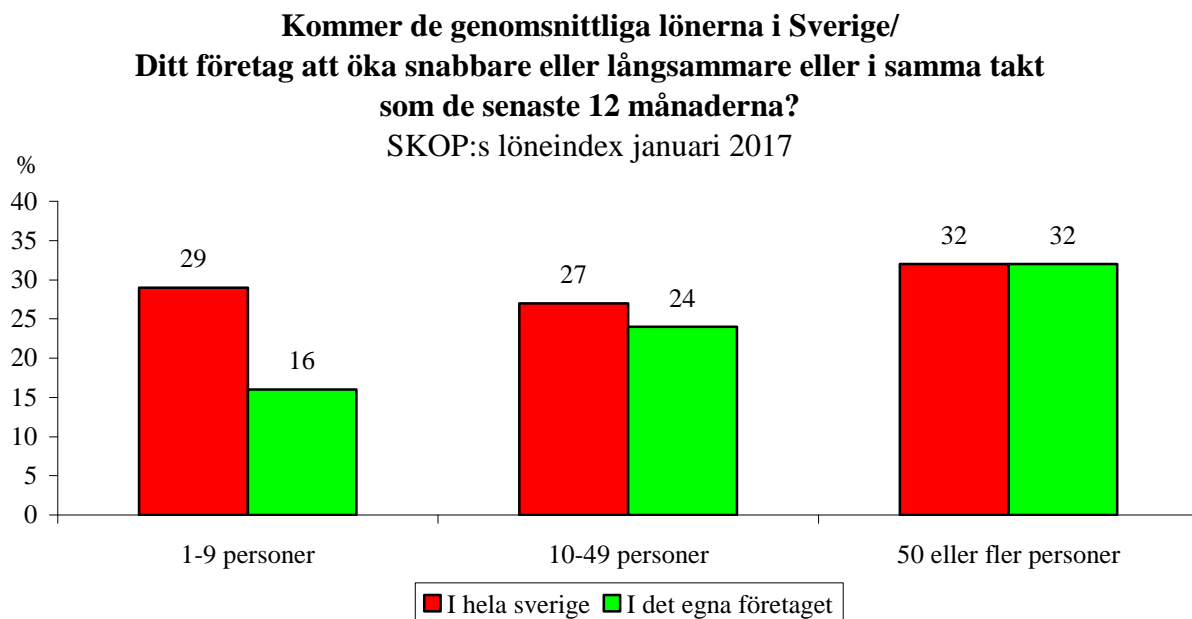
Förväntningarna för hela arbetsmarknaden ligger i stark uppåtriktad trend

– SKOP:s förväntansindex för löneutvecklingen på hela arbetsmarknaden i Sverige ligger i en starkt uppåtriktad trend sedan förväntningarna vände upp från en lägsta nivå i februari för ett år sedan. SKOP:s index ligger på en historiskt hög nivå.

Men många tror att de kan hålla emot och bromsa lönekraven i det egna företaget

– Men många företagare och företagsledare tror att de själva kan hålla emot lönekraven i det egna företaget.

– I synnerhet många av de minsta företagen tror att de kan bromsa löneökningstakten. Det är många som tror att de genomsnittliga lönerna i Sverige kommer att öka snabbare än under de senaste tolv månaderna men att lönerna i deras eget företag inte kommer att göra det.



Tabell 1:

Procent

Vad tror Du om det kommande året?

Kommer de genomsnittliga lönerna i Sverige att öka snabbare eller långsammare eller i samma takt som under de senaste 12 månaderna?

	Jan 2017	Okt 2016	April 2016	Febr 2016	Dec 2015	Okt 2015	Mars 2015	Dec 2014	Nov 2014	Juni 2014	Mars april 2014
Snabbare	36,4	31,2	20,0	13,0	14,5	17,1	24,3	17,8	24,8	20,1	32,1
I samma takt	56,7	60,2	63,0	58,9	60,5	61,1	56,9	61,4	59,1	74,5	57,0
Långsammare	6,9	8,7	16,9	28,1	25,0	21,8	18,8	20,9	16,1	5,4	10,9
SKOP:s löneindex för hela arbetsmarknaden	+29,5	+22,5	+3,1	-15,1	-10,5	-4,7	+5,5	-3,1	+8,7	+14,7	+21,2
Antal svar	531	573	542	560	562	568	584	580	592	582	590

Grupptabell, januari 2017	Andel som svarar			SKOP:s löneindex	Antal svar
	Snabbare	I samma takt	Långsammare		
Antal anställda					
1-9 personer	36	57	7	+29	231
10-49 personer	36	55	9	+27	176
50 eller fler personer	38	55	6	+32	124
Ägande					
Äger företaget helt eller delvis	36	58	7	+29	394
Äger inte företaget	50	47	3	+47	131
Inriktning					
Tillverkningsföretag	30	58	12	+18	112
Lika mycket av båda	34	62	4	+30	68
Tjänsteföretag	38	56	6	+32	343
Bransch					
BCDEF - Tillverkning, byggverksamhet m.m.	34	58	8	+26	176
därav: CDE Tillverkning	41	50	9	+32	107
därav: F Byggverksamhet	27	66	7	+20	68
GHI - Handel, transport, hotell, restaurang	40	53	7	+33	175
JKLMNO PQRS - Övriga tjänster	35	58	7	+28	173
Försäljning på export					
Ungefär hälften eller mer	34	64	1	+33	57
En fjärdedel eller tiondel	33	50	17	+16	72
Mindre än en tiondel/Inget alls	37	57	6	+31	394
Försäljning inom tio mil					
Tre fjärdedelar eller mer	39	54	7	+32	285
Ungefär hälften eller en fjärdedel	35	60	5	+30	85
Mindre än en fjärdedel/Inget alls	33	60	7	+26	146
Verksamhetsort					
Storstadsområden	33	62	5	+28	208
Icke storstad	40	52	8	+32	323

Fet stil: Signifikant skillnad inom gruppen (med 95% sannolikhet).

Tabell 2:

Procent

Vad tror Du om det kommande året?

Kommer de genomsnittliga lönerna i Ditt företag att öka snabbare eller långsammare eller i samma takt som under de senaste 12 månaderna?

	Jan 2017	Okt 2016	April 2016	Febr 2016	Dec 2015	Okt 2015	Mars 2015	Dec 2014	Nov 2014	Juni 2014	Mars april 2014
Snabbare	23,6	26,1	12,5	16,6	15,1	11,3	22,3	19,6	22,8	20,1	27,4
I samma takt	70,1	66,9	76,7	68,1	73,3	80,5	66,9	67,9	68,5	72,8	63,2
Långsammare	6,3	6,9	10,8	15,3	11,6	8,2	10,8	12,5	8,8	7,1	9,5
SKOP:s löneindex för det egna företaget	+17,3	+19,2	+1,7	+1,3	+3,5	+3,1	+11,5	+7,1	+14,0	+13,0	+17,9
Antal svar	552	582	543	548	569	560	599	591	591	595	602

Grupptabell, januari 2017	Andel som svarar			SKOP:s löneindex	Antal svar	
	Snabbare	I samma takt	Långsammare			
Antal anställda						
1-9 personer		22	71	6	+16	241
10-49 personer		31	63	7	+24	179
50 eller fler personer		39	54	7	+32	132
Ägande						
Äger företaget helt eller delvis		23	71	7	+16	405
Äger inte företaget		35	61	4	+31	142
Inriktning						
Tillverkningsföretag		23	74	4	+19	118
Lika mycket av båda		31	67	2	+29	76
Tjänsteföretag		23	69	8	+15	350
Bransch						
BCDEF - Tillverkning, byggverksamhet m.m.		27	68	4	+23	183
därav: CDE Tillverkning		34	63	3	+31	115
därav: F Byggverksamhet		19	75	7	+12	67
GHI - Handel, transport, hotell, restaurang		30	65	5	+25	183
JKLMNOPQRS - Övriga tjänster		17	75	8	+9	179
Försäljning på export						
Ungefär hälften eller mer		22	77	2	+20	57
En fjärdedel eller tiondel		18	73	9	+9	79
Mindre än en tiondel/Inget alls		25	68	7	+18	409
Försäljning inom tio mil						
Tre fjärdedelar eller mer		24	68	7	+17	294
Ungefär hälften eller en fjärdedel		27	69	4	+23	90
Mindre än en fjärdedel/Inget alls		21	75	4	+17	150
Verksamhetsort						
Storstadsområden		25	68	7	+18	213
Icke storstad		23	72	6	+17	339

Fet stil: Signifikant skillnad inom gruppen (med 95% sannolikhet).